

IMPIANTI FOTOVOLTAICI SU TETTO PIANO (parzialmente integrati)

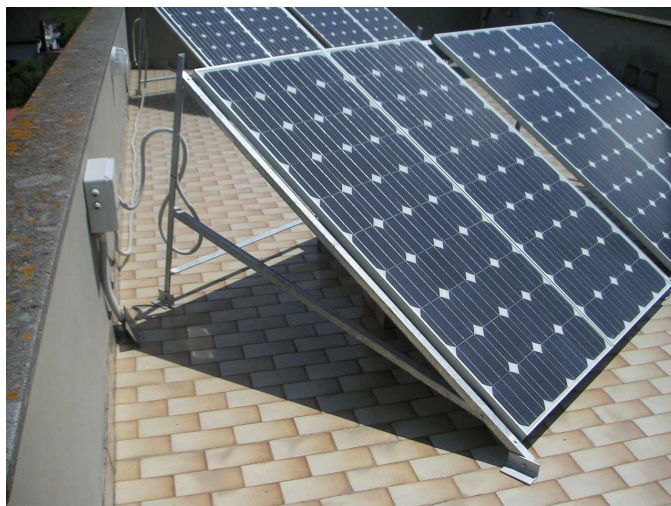


Un Impianto Fotovoltaico viene classificato parzialmente integrato architettonicamente quando:

quando i moduli, non sostituendo i materiali che costituiscono le superfici di appoggio, sono installati su **tetti piani e terrazze** di edifici e fabbricati (anche su file parallele) con i moduli inclinati e quindi non complanari al tetto. Se c'è una balaustra intorno al tetto, i moduli devono essere installati con un'inclinazione tale che la quota corrispondente alla metà dell'altezza dei moduli non superi l'altezza della balaustra; ovvero **in modo complanare** alle superfici degli edifici su cui sono fissati (**tetti a falda**, coperture, facciate, balaustre, parapetti).

Realizzare un Impianto Fotovoltaico parzialmente integrato architettonicamente, risulta essere una ottima opportunità per dotare l'edificio di un efficiente impianto fotovoltaico, potendo contare sulla ottimale esposizione dei pannelli, la giusta angolazione degli stessi e con il minimo impatto visivo.

La superficie occupata dai pannelli dipende dalla potenza finale che si desidera ottenere. In media, un impianto con potenza nominale pari a 1 kWp (un chilowatt di picco) occupa circa 8/10 metri quadrati di superficie. La loro particolare costruzione consente di raggiungere elevati rendimenti, con una produzione stimata in un anno di circa 1.300-1.400 kWh/anno (nel Centro Italia).



In mancanza di spazio disponibile sulla terrazza, perché fruibile pedonalmente o per motivi di ombreggiamento da parte di strutture rialzate, il generatore fotovoltaico potrà essere localizzato sulle superfici di facciata dell'edificio (verticalmente) anche se con rendimenti dell'impianto inferiori, in quanto la produzione di energia è contenuta a causa dell'orientamento sfavorevole. Altre soluzioni si possono prevedere nei lucernari, nei balconi, nelle fioriere, nei parapetti. In tutte queste ultime possibilità di applicazione devono sempre essere controllate le caratteristiche di orientamento dei moduli, in modo da massimizzare il rendimento dell'impianto e l'assenza di fenomeni di ombreggiamento nell'area interessata all'installazione.

AGENZIA ROMA NORD

Via Monginevro, 41 – 00012 Colleverde di Guidonia (RM)
Tel./FAX 0774.552776

AGENZIA ROMA SUD

Via Bondeno, 61 - 00127 Roma (RM)
TEL./FAX 06.52370089